

Kanser nedir?

Kanserli kişiler, aileleri ve arkadaşları için

Kanser vücut hücrelerinin bir hastalığıdır.

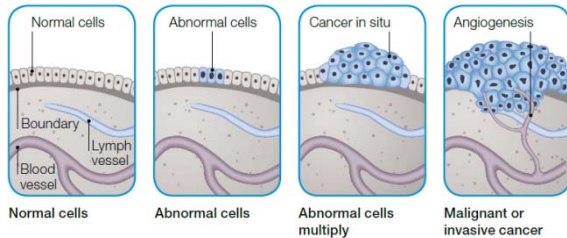
Kanser vücut hücreleri ile ilgili bir hastalıktır. Vücut milyarlarca hücreden oluşur. Normal hücreler gelişir ve (ikiye) bölünür. Hücreler ölünce yenileri onların yerini alır.

Bazan, bazı hücrelerde birşeyler yanlış gider ve ölmezler. Kontrol dışı artar ve kanser adı verilen bir yumruya (tümör) dönüşebilir.

Kanserler vücudun herhangi bir yerinde başlayabilir. 100'den fazla değişik cins kanser vardır. Kalın barsak, meme, prostat ve akciğer kanserleri gibi cinsler diğerlerinden daha yaygındır

- Kanser çok yaygındır – üç kişiden biri kanser olur..
- Kanserli birçok kişi hayatta kalır.
- Kanser tedavi olmadan iyileşmez.

The beginnings of cancer



Kanserli ve kanserli olmayan

Tümörler *kanserli olmayan* (iyi huylu) veya *kanserli* (kötü huylu) olabilir.

Kanserli olmayan tümörler vücudun diğer bölümlerine yayılmaz. Ancak, doktor tarafından kontrol altında tutulması gerekir.

Bir *kanserli tümör* başladığı yerden vücudun diğer bölümlerine yayılabilir. Tümörün yakınındaki dokuya yayılabilir ve kan ve lenf yoluyla vücudun diğer bölümlerine taşınır. Yeni bölümde büyüyen kansere 'ikincil kanser' veya 'metastas' denir.

Kansere nasıl yakalanırsınız?

Herkes kanser olabilir. Kanserlerin çoğunun sebepleri bilinmemektedir.

Bazı şeyler insanlarda kanser riskini artırır, bunlar:

- Yaşlanma: genç insanlar kanser olabilir, ancak kanser cinslerinin büyük çoğunluğu 50 yaşın üstünde daha yaygındır
- Sigara içmek
- Aşırı alkol
- İdman eksikliği
- Güneşe aşırı maruz kalma
- Sağlıklı beslenme düzeni olmaması
- Fazla kilolu olma
- Aile geçmişi. Aile geçmişi az sayıda aileyi etkiler.

Bazı kimyasal maddeler ve asbest kişinin kanser riskini arttırabilir.

İnsanda cinsel ilişki ile geçen çok yaygın bir virus olan papillom virüsü gibi bazı virüsler bazan kansere yol açar.

Başka birinden size kanser geçebilir mi?

Hayır. Kanser bulaşıcı değildir. Kanserli birinden insanlara kanser geçmez.

Kanserli biriyle birarada olmak güvenlidir. Kanserli bir kişiye dokunmak güvenlidir.

Kanserin erken teşhisi

Birçok kanser doktor tarafından erken teşhis edilip tedavi görürse başarıyla tedavi edilebilir.

Tarama programlarına katılın. Meme, kalın barsak ve rahim ağzı kanseri taramaları hayat kurtarır.

Vücudunuzda neyin normal olduğunu öğrenin. Aşağıda belirtilen olağandışı değişiklikler dikkatinizi çekerse hemen doktorunuza gidin:

- İyileşmeyen yumrular, çıbanlar veya yaralar
- Olağandışı meme değişiklikleri: yumrular, şişkinlikler, sertleşmiş bir bölge, meme ucundan olağandışı sızıntılar, içe dönmüş meme ucu (daha önce normalde öyle değilse), biçim ve renkte değişiklik veya olağandışı ağrı
- Sürüp giden öksürük, soluksuz kalma veya ses kısıklığı veya boğukluğu
- Sebebi açıklanamayan kilo veya kan kaybı
- Sürüp giden bulantı veya kusma
- Kadınlarda: iki adet arası veya menapozdan sonra sadece birkaç damla bile olsa vajinada herhangi bir kan kaybı,
- Şekli, ölçüsü veya rengi değişen ya da kanayan benler
- Dışkıda kan görülmesi

- Uzayıp giden veya açıklanamayan ishal veya kabızlık
- vücudun herhangi bir yerinde iyileşmeyen ağrı.

Bu belirtilerin bazıları kanserden değil de olağan sağlık problemlerinden kaynaklanabilir.

Vücudunuzda sürüp giden belirtiler veya değişiklikler için doktora gidin.

Bende kanser varsa ne olacak?

Tedavi kanserin cinsine ve safhasına (ne kadar ilerlemiş olduğuna) bağlıdır. En yaygın tedaviler kemoterapi, radyoterapi, ameliyat ve bağışıklık tedavisidir.

Kanserin iyileşmesine veya kontrol altına alınmasına yardım edecek tedavileri doktounuz sizinle görüşecektir.

Teşhisi ve tedavisi erken olan kanserler çok kere iyileşir.

Multilingual Cancer Information Line

(Çokdilli Kanser Bilgi Hattı) telefon edenlere kendi dillerinde kanserle ilgili bilgi sağlar.

13 14 50'yi arayın ve tercüman yardımı ile bir kanser hemşiresi ile konuşmak için Cancer Council Victoria Helpline'a (Kanser Konseyi Viktprya Yardım Hattı) bağlantı isteyin.

İngilizce bilgi ve destek için **13 11 20**'yi arayın

Son güncelleme: Kasım 2011

