

Kanser nedir?

Sayfa 1/1

Kanser bir hücre hastalığıdır. İnsan vücudu milyonlarca hücreden oluşmaktadır. Büyüyebilmek, ölü hücreleri yenilemek ya da yaralanma sonucu zedelenmiş hücreleri onarmak amacıyla, vücudumuz sürekli yeni hücreler üretmektedir.

Genler, hücrelerin işlevlerini yönlendiren parçalarıdır. Hücre, bazı genlerden aldığı bilgi ve komutlara uygun olarak çoğalır.

Kansere, bozuk genler yol açmaktadır. Genlerin yapıları, aşırı güneş ışınlarına maruz kalma, sigara içme ya da yediğimiz yiyecekler gibi yaşadığımız ortamdaki çeşitli faktörler nedeniyle bozulmaktadır. Bazen bozuk genler anne ya da babadan çocuğa geçmektedir.

Hücrelerin çoğalacağı ve öleceği zamanı normal genler belirler. Bu, vücudunuzda sürekli olan bir işlemdir. Ancak, bozuk genler bazen hücrelerin çok fazla çoğalmasına neden olur ya da ölmesi gereken hücrelerin ölümünü engeller. Bu fazla hücreler, çoğalmaya devam ederek tümör olarak adlandırılan bir kitle oluşturabilir. Bazı tümörler hissedilebilmesine karşın, bazıları hissedilemez. Bazı tümörler iyi huylu (kanser olmayan), bazıları ise kötü huylu (kanser) tümörlerdir.

Başlangıçta kanser, oluştuğu yerde büyür. Bu birincil kanser olarak adlandırılmaktadır. Birincil kanser belirtilere yol açacak ölçüde büyüebilir.

Bazı kanserli hücreler daha sonra birincil tümörden ayrılarak kan ya da lenf dolaşımı aracılığı ile vücudun diğer bölümlerine yayılabilirler. Bu hücreler, vücudun diğer bölümlerinde yeni kanserler oluşturabilirler. Bu kanserler ikincil kanserler ya da metastaz (yayılma) olarak adlandırılmaktadır. Bazen kişi, ikincil kanserin belirtileri ortaya çıkıncaya kadar kanser olduğunun farkına varmaz.

Kanser hemen hemen vücudun her yerinde olabilir. Kan ve lenf dokularında kanser gelişebilir. Kanser kişiden kişiye 'geçen' bir hastalık değildir. Birçok kişi kansere yakalanmakta ve yarısından fazlası yaşamlarını sürdürmektedir. Kanser her ülkeden, ırktan ve dinden kişiyi etkiler. Avustralya'da yaklaşık her üç kişiden biri kanserden etkilenmektedir.

Kanser olan herkes, varolan en iyi tedavi ve destek hizmetinden yararlanma hakkına sahiptir.

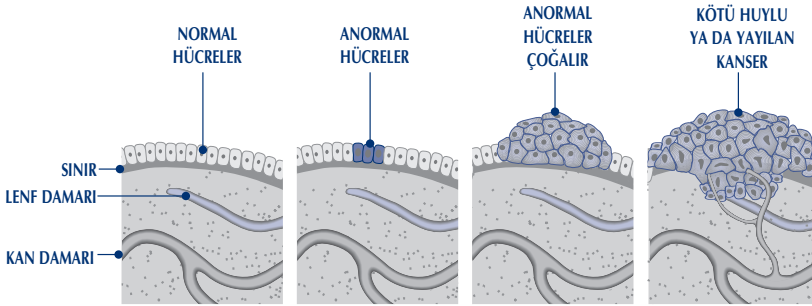
► Turkish

What is cancer?

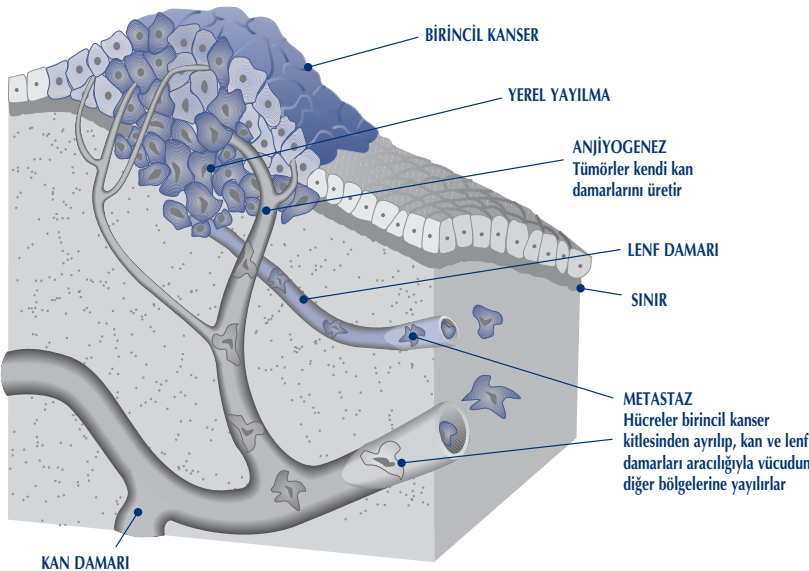
Kanser bilgi hattı:

- Türkçe
(03) 9209 0169
- İngilizce
13 11 20

KANSER BAŞLANGICI



KANSER NASIL YAYILIR



1 Rathdowne Street
Carlton Vic 3053
Australia
Telephone: 61 (0)3 9635 5000
Facsimile: 61 (0)3 9635 5270
enquiries@cancervic.org.au
www.cancervic.org.au

January 2004