

الاكتشاف المبكر لسرطان المعي (المصران)



سرطان المعى (ويُعرف أيضا بسرطان القولون المستقيم) هو السرطان الأكثر شيوعا في استراليا (إلى جانب سرطانات الجلد الشائعة)

غالبا، يمكن اكتشاف سرطان المعى في مرحلة مبكرة حيث يكون العلاج شافيا للمرض على الأرجح. أيضا، هناك بعض الخطوات التي يمكنك الأخذ بها للمساعدة في تخفيض خطر إصابتك بسرطان المعى.

- أيضا، تزداد خطورة إصابتك بسرطان المعى إذا:
 - لديك تاريخ عائلي متين في سرطان المعى.
 - أصبت بمرض التهاب المفرط للمعى (التهاب القولون التقرحي أو التهاب الكروهن القولوني) لأكثر من ثماني سنوات.
 - إذا كانت هذه العوامل تنطبق عليك، تحدث إلى طبيبك عن خطر إصابتك بسرطان المعى.

أعراض سرطان المعى

- ليس كل سرطانات المعى تظهر أعراضا، لكن عليك أن تستشير طبيبك إذا لاحظت إحدى ما يلي:
 - نزيف من المجرى الخلفي أو أي علامات من الدم بعد حركة المعى (إخراج البراز).
 - تغير دائم في عادات المعى. مثلا، إسهال، أو تكرار حركات المعى، زيادة في الإمساك، وأو الحاجة إلى استعمال المرحاض أكثر من المعتاد.
 - إحساس بان أمعائك لم تفرغ تماما.
 - تعب لا تفسر له، وهن أو ضيق في التنفس. فهذه العوارض تكون ناشئة عن فقر في الدم وسببه نقص في الحديد. إن هذا النوع من فقر الدم قد يكون ناتج عن سرطان المعى.
 - ألم بطني.
 - نقص في الوزن لسبب غير جلي.

ما هو المعى

- المعى هو أطول جزء في الجهاز الهضمي بالمصران ويتألف من قسمين:
 - المعى الدقيق، مكان امتصاص الطعام.
 - المعى الغليظ، مكان امتصاص الماء والأملاح.
- يتألف المعى الغليظ من جزئين: المعى والمستقيم.

ما هو سرطان المعى

سرطان المعى هو نمو سرطاني ويبدأ عادة في بطانة المعى الغليظ. وبإمكانه أن ينمو في مكانه لفترة طويلة قبل أن يبدأ بالانتشار إلى أجزاء أخرى من الجسم (الانبثاث). لهذا، كلما عثر على سرطان المعى مبكراً كلما كانت فرصة شفائه أفضل. هناك فرصة للشفاء بمعدل 90% إذا ما تم العثور على السرطان في مرحلة مبكرة.

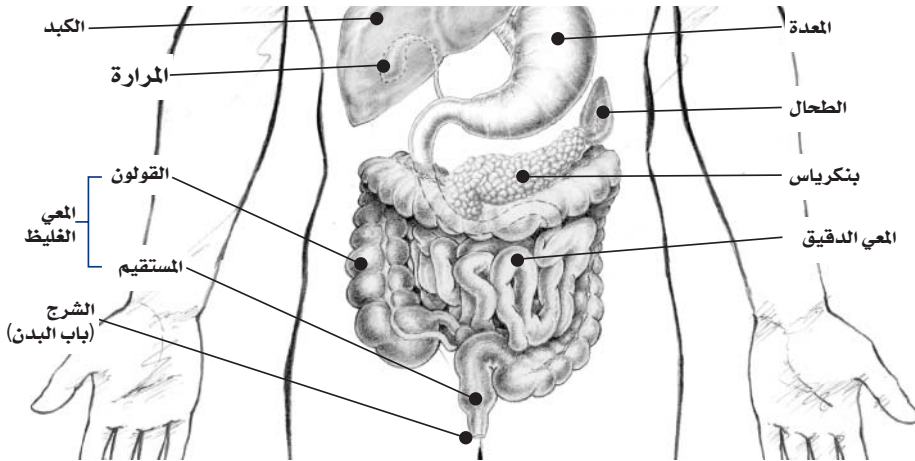
إلى أي حد سرطان المعى شائعا

سرطان المعى هو السرطان الأكثر مشاعا والذي يصيب النساء والرجال في فكتوريا. هناك أكثر من ثلاث آلاف فرد يتم تشخيص مرضهم كل عام.

من هو الذي في خطر الإصابة بسرطان المعى:

يستطيع سرطان المعى أن يحدث في أي عمر ولكن ترتفع خطورته إذا كنت قد تجاوزت سن الخمسين.

THE DIGESTIVE CHANNEL



Arabic

Finding Bowel Cancer Early

خط معلومات السرطان:

عربي

(03) 9209 0160

إنجليزي

13 11 20

Proudly sponsored by

ExxonMobil



1 Rathdowne Street

Carlton Vic 3053

Australia

Telephone: 61 (0)3 9635 5000

Facsimile: 61 (0)3 9635 5270

enquiries@cancervic.org.au

www.cancervic.org.au

February 2005

الاكتشاف المبكر لسرطان المعي (المصران)



تذكر أن نسبة الشفاء من سرطان المعى مرتفعة بمعدل 90% إذا ما تم اكتشافه في مرحلة مبكرة. وبإمكان إزالة البوليبيات المكتشفة من خلال فحص الدم المستر البرازي (FOBT) قبل أن يتطور إلى سرطان.

أين أستطيع الحصول على فحص الدم المستر البرازي

يجب على النساء والرجال ما فوق سن الخمسين أن يراجعوا أطبائهم بشأن الحصول على فحص الدم المستر البرازي كل سنتين.

تخفيض خطر إصابتك بسرطان المعى

بإستطاعتك أن تساعد في تخفيض خطر إصابتك بسرطان المعى بما يلي:

- تناول غذاء صحي يحتوي على الكثير من الفاكهة والخضار وتناول كميات صغيرة فقط من اللحم الحيواني.
- حافظ على وزن صحي للجسم.
- مارس الرياضة باستمرار
- عدم التدخين

عند اتباع هذه الإرشادات، فهذا لا يعني أنك لن تصاب ابدا بسرطان المعى، لكن بشأنها أن تخفض من نسبة خطر الإصابة به كما أن لها منافع صحية أيضا.

يجب على الأشخاص الذين هم فوق سن الأربعين أن يراقبوا أية إشارات تحذيرية لسرطان المعى. فإذا كان لديك إحدى هذه الأعراض، راجع طبيبك الذي سيعمل على إحالتك لإجراء أي اختبارات قد تحتاج إليها. عادة، هناك تفسير بسيط لهذا، ولكن إذا كان سرطان المعى فمن الأفضل اكتشافه مبكرا.

كشف مسحي لسرطان المعى

يتضمن الكشف المسحي لسرطان المعى اختبار الأشخاص الذين ليس لديهم أية أعراض واضحة لسرطان المعى. وينصح بإجراء الكشف المسحي بواسطة فحص الدم المستر البرازي (FOBT) للأشخاص الأصحاء الذين هم ما فوق سن الخمسين من العمر.

فحص الدم المستر البرازي (faecal occult blood test (FOBT))

إن فحص الدم المستر البرازي (FOBT) هو فحص بسيط للعلامات المبكرة لسرطان المعى، ويتضمن اخذ عينات صغيرة من حركتين أو ثلاث من حركات المعى (البراز) باستعمال أداة فحص، تجمع هذه العينات في المنزل ثم ترسل إلى المختبر لفحصها.

يبحث فحص الدم المستر البرازي (FOBT) عن مقادير طفيفة من الدم في حركة المعى (الدم الذي لا يمكن رؤيته بواسطة عينيك). إن وجود الدم في حركة المعى الغليظ قد يكون ناتجا عن وجود بوليب (نمو زائد داخل المعى بإمكانه أن يتطور ليصبح سرطانا) أو قد يكون نزيغ لسرطان معوي. إذا وجد الدم في حركة المعى فسنحتاج إلى إجراء اختبارات أخرى كي نجد ما سبب النزيف.

Arabic

Finding Bowel Cancer Early

خط معلومات السرطان:

عربي

(03) 9209 0160

إنجليزي

13 11 20

Proudly sponsored by

ExxonMobil



1 Rathdowne Street

Carlton Vic 3053

Australia

Telephone: 61 (0)3 9635 5000

Facsimile: 61 (0)3 9635 5270

enquiries@cancervic.org.au

www.cancervic.org.au

February 2005