

PapScreen Victoria

Fact sheet

ARABIC

فحوصات عنق الرحم بعد استئصال الرحم

ما هو فحص عنق الرحم (Pap test)؟

فحص عنق الرحم هو فحص سريع وبسيط لكشف تغييرات في خلايا عنق الرحم يمكن أن تؤدي إلى سرطان عنق الرحم، ومتى اكتشفت هذه التغييرات في مرحلة مبكرة يكون علاجها سهلاً، وهنا تكمن أهمية إجراء فحص عنق الرحم (فحص باب) مرة كل سنتين.

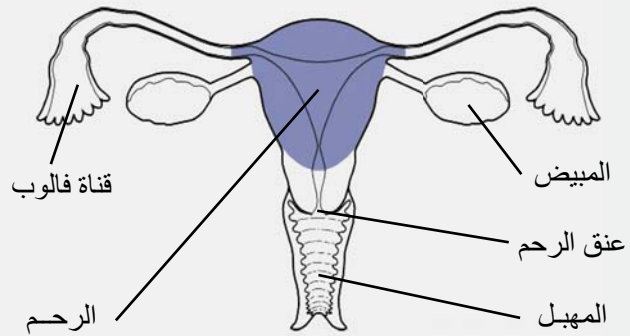
حوالي 75% من حالات سرطان عنق الرحم تصيب النساء فوق سن الأربعين مما يعني بأن إجراء "فحص باب" يصبح حتى أكثر أهمية مع تقدم المرأة في السن. إن انقطاع الطمث لا يحمي المرأة من سرطان عنق الرحم وحتى لو لم تعد لها أي علاقة جنسية فهي تبقى عرضة لخطر الإصابة.

ما هو استئصال الرحم؟

استئصال الرحم هو عملية لإزالة بيت الرحم وفي معظم الحالات تتم إزالة عنق الرحم أيضاً وفي حالات أخرى يتم استئصال قنوات فالوب والمبيضين أيضاً. نبيّن أدناه أنواع استئصال الرحم. فالنواحي المظللة تظهر أعضاء جهاز المرأة التناسلي التي تمت إزالتها

بعد استئصال الرحم يتوقف الحيض ولا يمكن أن تصبح المرأة حامل. غالباً ما تجرى عملية استئصال الرحم لمعالجة مشاكل صحية كالنزف القوي والأورام الليفية ومدّ بطانة الرحم أو الهبوط. ويكون استئصال الرحم في عدد قليل من الحالات جزءاً من علاج أمراض سرطانية كسرطان الرحم أو سرطان المبيض

استئصال الرحم الجزئي:
وهو عبارة عن إزالة الجزء الأعلى من بيت الرحم فقط مع الاحتفاظ بعنق الرحم وقناتي فالوب والمبيضين.



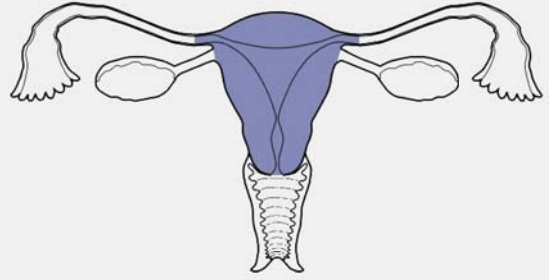
يرجى قلب الصفحة ...

PapScreen Victoria

Fact sheet

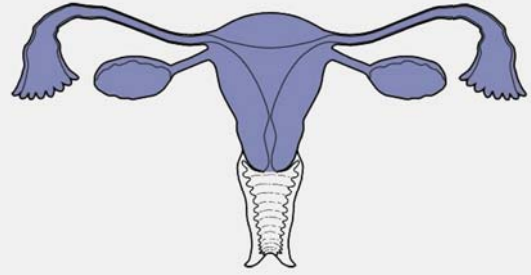
استئصال الرحم الكلي:

وهو عبارة عن إزالة الرحم وعنق الرحم مع الاحتفاظ بقناتي فالوب والمبيضين.



استئصال الرحم الكلي مع استئصال قناة فالوب والمبيض:

وهو عبارة عن إزالة الرحم وعنق الرحم مع إزالة مبيض واحد أو المبيضين وقناة أو قناتي فالوب



هل تحتاج المرأة التي كانت قد خضعت لعملية استئصال الرحم إلى إجراء فحوصات عنق الرحم (فحوصات باب Pap Tests)؟

من المهم أن تتحدث المرأة عن فحوصات عنق الرحم المستقبلية مع طبيبيها/طبيبتنا. سوف تبقى المرأة بحاجة إلى فحوصات منتظمة لعنق الرحم أو إلى مسحات كشفية للمهبل (حيث تؤخذ عينة من الخلايا من أعلى المهبل) إذا كان عنق الرحم ما زال موجوداً أو إذا خضعت لعملية استئصال الرحم كجزء من علاجها لسرطان في جهازها التناسلي (مثلاً: سرطان في عنق الرحم أو في المبيض أو في بطانة الرحم أو في المهبل)، أو إذا سبق وتم اكتشاف أي خلل كبير في فحص عنق الرحم، أو إذا كانت لم تجرّ أبداً فحصاً لعنق الرحم (فحص باب).

ماذا لو كانت المرأة لا تعلم أي نوع من أنواع عمليات استئصال الرحم قد أجريت لها؟

العديد من النساء لا يعلمن بالتحديد نوع استئصال الرحم الذي أجري لهنّ، لذا من المهم أن تعرف المرأة ذلك من طبيبتنا. أما إذا كانت الطبيبة لا تحتفظ بسجل للعملية فقد يستلزم الأمر إجراء فحص داخلي لها أو أخذ عينة من الخلايا.

للحصول على مزيد من المعلومات عن استئصال الرحم أو عن فحوصات عنق الرحم اتصلي بطبيبك/طبيبتك المحلية أو الخدمة الصحية المحلية، أو قومي بزيارة موقع الإنترنت www.papscreen.org أو اتصلي بخط المساعدة الخاص بالأمراض السرطانية والتابع لمجلس مكافحة السرطان في فكتوريا على الرقم 13 11 20.

للحصول على معلومات باللغة العربية اتصلوا بالرقم 03 9209 0160

أيلول/سبتمبر 2004